

ML-Generalforsamling Park, Vej og Anlæg

Odense 25. marts 2022



Velkommen



Nye medlemmer 2021

Aebi-Schmidt Denmark A/S

PN Maskiner A/S

Kl. 11.30 Frokost

Kl. 12.30 Generalforsamling med følgende dagsorden:

1. Valg af dirigent
2. Formandens beretning
3. Aflæggelse af regnskab for 2021
4. Forelæggelse af budget for 2022 med forslag til fastsættelse af indmeldelsesgebyr og kontingent
5. Valg af bestyrelsesmedlemmer. Valgperioden er 2 år. På valg er:
Lasse Lindholm
6. Der vælges 1 suppleant til bestyrelsen. Valgperioden er 1 år
På valg er: **Carsten Brandt** – ønsker ikke genvalg
7. Valg af revisorer (ekstern og intern) og 1 revisorsuppleant.
Valgperioden er 1 år
På valg er: **Bjarne Kring**, BK Revision
Internt: **Karsten Fog** og revisorsuppleant **Max Møller Rasmussen**
8. Forslag fra medlemmer og bestyrelsen
9. Eventuelt

Medlemsvirksomheder

Pr. 1. marts 2022

● ML-PVA: 29 medlemmer

● ML-E: 31 medlemmer



MEDELLER SEKTION 2

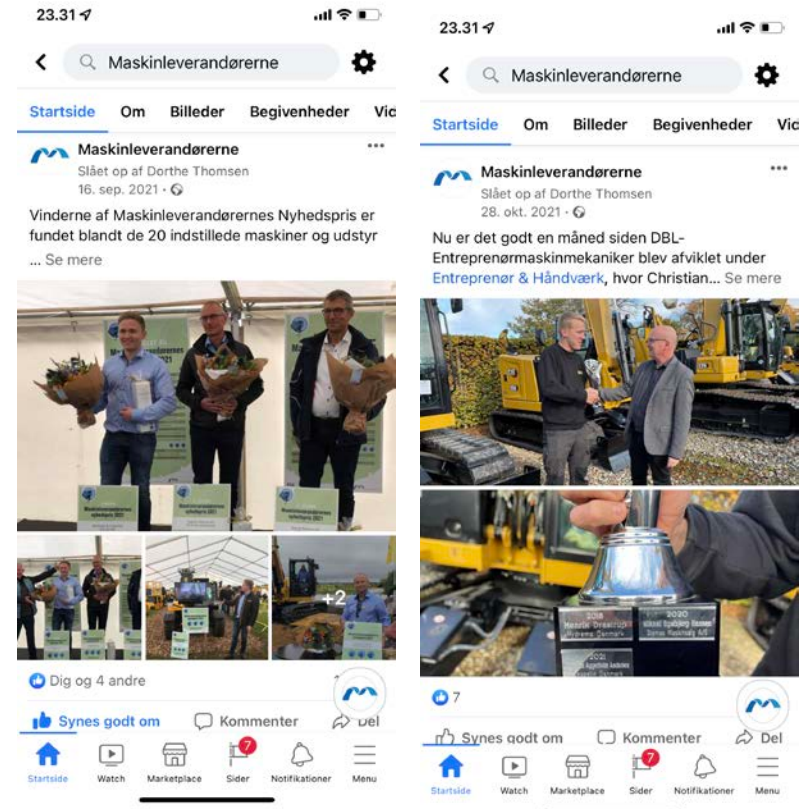
- Aebi-Schmidt Danmark ATS
- Boschung Scandinavia A/S
- Brdr. Holst Sorensen A/S
- Bucher Municipal A/S
- Egholm A/S
- Epoke A/S
- F.M. Maskiner A/S
- FSI Power-Tech ApS
- GMR maskiner a/s
- HAKO Danmark A/S
- H.C. Petersen & Co.'s Eftf. A/S
- Helms TMT-Centret A/S
- Henrik A. Fog A/S
- Kärcher A/S
- Lindholdt Maskiner A/S
- Lindholm Maskiner a/s
- Maskinhandler Indkøbsringen A/S
- Nellesmann Machinery A/S
- Nomaco Danmark A/S
- ParkLand Maskinfabrik A/S
- PN Maskiner A/S
- Reesink Turfcare DK A/S
- Sorring Maskinhandel A/S
- Special Maskiner A/S
- STIGA A/S
- Svenska John Deere AB
- Sønderup Maskinhandel A/S
- TIMAN A/S
- Vermeer Danmark A/S

Facebooksider som er værd at følge

- [Maskinleverandørerne](#)
- [Entreprenør & Håndværk](#)
- [Maskiner under Broen](#)
- [Have & Landskab](#)
- [Agromek](#)

LinkedIn sider som er værd at følge

- [Maskiner under Broen](#)
- [Agromek](#)
- [Entreprenør & Håndværk](#)
- [Have & Landskab \(profil\)](#)



Husk at dele! Og like! Spred det gode budskab om ML og vores messer!

3. Aflæggelse af [regnskab](#) for 2021
4. Forelæggelse af [budget](#) for 2022 med forslag til fastsættelse af indmeldelsesgebyr og kontingent
5. Valg af bestyrelsesmedlemmer. Valgperioden er 2 år. På valg er:
Lasse Lindholm
6. Der vælges 1 suppleant til bestyrelsen. Valgperioden er 1 år
På valg er: **Carsten Brandt** – ønsker ikke genvalg
7. Valg af revisorer (ekstern og intern) og 1 revisorsuppleant.
Valgperioden er 1 år
På valg er: **Bjarne Kring**, BK Revision
Internt: **Karsten Fog** og **revisorsuppleant Max Møller Rasmussen**
8. Forslag fra medlemmer og bestyrelsen
9. Eventuelt

6. Der vælges 1 suppleant til bestyrelsen. Valgperioden er 1 år
På valg er: **Carsten Brandt** – ønsker ikke genvalg
7. Valg af revisorer (ekstern og intern) og 1 revisorsuppleant.
Valgperioden er 1 år
På valg er: **Bjarne Kring**, BK Revision
Internt: **Karsten Fog** og revisorsuppleant **Max Møller Rasmussen**
8. Forslag fra medlemmer og bestyrelsen
9. Eventuelt



Ole Hosbond
Sønderup Maskinhandel

7. Valg af revisorer (ekstern og intern) og 1 revisorsuppleant.

Valgperioden er 1 år

På valg er: **Bjarne Kring**, BK Revision

Internt: **Karsten Fog** og revisorsuppleant **Max Møller Rasmussen**

8. Forslag fra medlemmer og bestyrelsen

9. Eventuelt

- **Have og Landskab ved Bent Tangemann**



VISIONER

- ❖ Videns portal
- ❖ Udstiller- & Produktpræsentation
- ❖ Kalenderfunktion
- ❖ Dialog med branchen
- ❖ Temadage, konferencer, brancheaftener

UDVALGTE ONLINE FUNKTIONER



VIDENS PORTAL

Have & Landskab skal være stedet hvor branche-specifikt viden præsenteres.



UDSTILLER & PRODUKT PRÆSENTATION

Kvalitets vejviser til produkter og virksomheder.



KALENDER FUNKTION

Synlig kalender på forsiden for alle relevante aktiviteter og arrangementer.



DIALOG MED BRANCHEN

Spørg "professoren" – HL bestyrelsen eller andre fagpersoner tager imod spørgsmål.

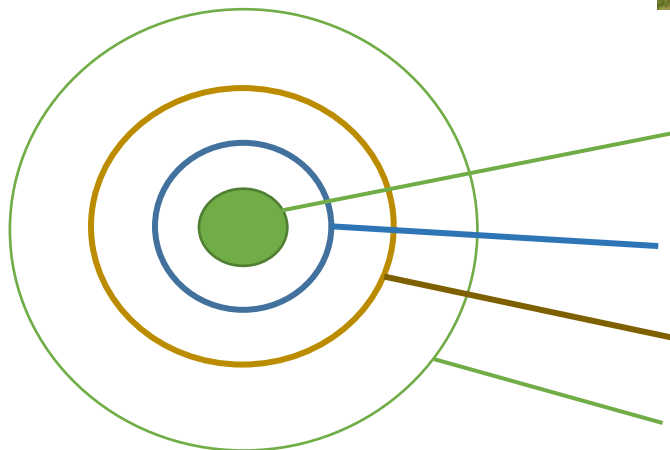
Informativt

Relevant i forhold til den grønne branche

Have & Landskab relateret



VIDENS PORTAL



INDHOLD

Kerne viden (HL forskning – egne forsøg; buskprojekt, græs og jord, maskiner, kirkegård mfl.)

Faglig Forum (Foredrag filmes og kan downloades. Der tages referat, laves skriftlig materiale af samtlige oplæg, artikler fra GM, videns materiale, pdf'er mm. fra oplægsholder)

Branche specifik viden fra vores udstillere og samarbejdspartnere.

Ekstern viden – international – øvrige links



2022

UDSTILLER & PRODUKT PRÆSENTATION

BRUGER / GÆSTE PERSPEKTIV

Det skal være:

- Informativt og Effektivt
- Let og enkelt at finde
- Annoncefrit og ikke et salgssted
- En kvalitets vejviser

FUNKTION

Emnerne / produkterne vises i listeform, med direkte links til produktet eller virksomheder. Søgningen generer en mail som sendes direkte til den som søger

HAVE & LANDSKAB

HJEMMESIDEN

Søgning (fritekst)
Produkt emne – virksomhed

” flishugger”

VISNING (LISTEVISNING)

- ✓ Virksomhed 1 <https://vermeerdenmark.dk>
- ✓ Virksomhed 2 <https://www.fsi.dk>
- ✓ Virksomhed 3 <https://www.nhs.dk>

VISNING (LISTEVISNING)

Kortvisning (under HL udstillingen)



14

DIALOG MED PUBLIKUM

RING ELLER SKRIV TIL PROFESSOREN

- Bestyrelsen Have & Landskab
- Advisoryboard Have & Landskab
- Videns personer tilknyttet HL (faglig Forum mfl.)

FAGLIGE SPØRGSMÅL

- Emner besvares
- Emner udvælges og præsenteres på hjemmesiden

ERFARING DELES

Udvalgte emner udfoldes
Erfaringer deles på tværs

DEN GRØNNE TIME

- Have & Landskab går online
- Afholder online debatmøder
Emner tages op, udfoldes af fagpersoner og drøftes online.
- Mødet optages, deles på vores YouTube kanal.
- Referat af de faglige pointer



TEMADAGE – KONFERENCER - BRANCHEAFTENER

FORMÅL:

- Præsentere og dele viden og erfaringer med hinanden, på tværs af brancher
- Benytte foredragsholder / videns personer, som har noget på hjertet. Som er en øjenåbner hos den enkelte og medvirker til forandringer i virksomhederne.
- Nedbryde kommunikationsbarriere og tale i øjenhøjde (tale det samme sprog)
- Inspirerer til oprigtig interesse og forståelse.
- Vise høj faglighed på en praktisknært og driftsorienteret måde.
- Aktiviteterne kan fungere som optakt til en kommende udstilling eller som afrunding på væsentlige temaer der har manifesteret sig under en udstilling.

Program:

- Kl. 13.30** Indlæg ved Hans Engell
- Kl. 14.30** Kaffepause
- Nyt fra foreningen
- Kl. 16.15** Forventet afslutning
- Kl. 17.15** Velkomstdrink
Festmiddag
- Kl. 19.30** Afgang til Odeon
- Kl. 20.00** Koncert på Odeon med Carpark North og Danmarks
Underholdningsorkester
- Kl. 22.00** Afterparty på First Hotel Grand - Storsalen